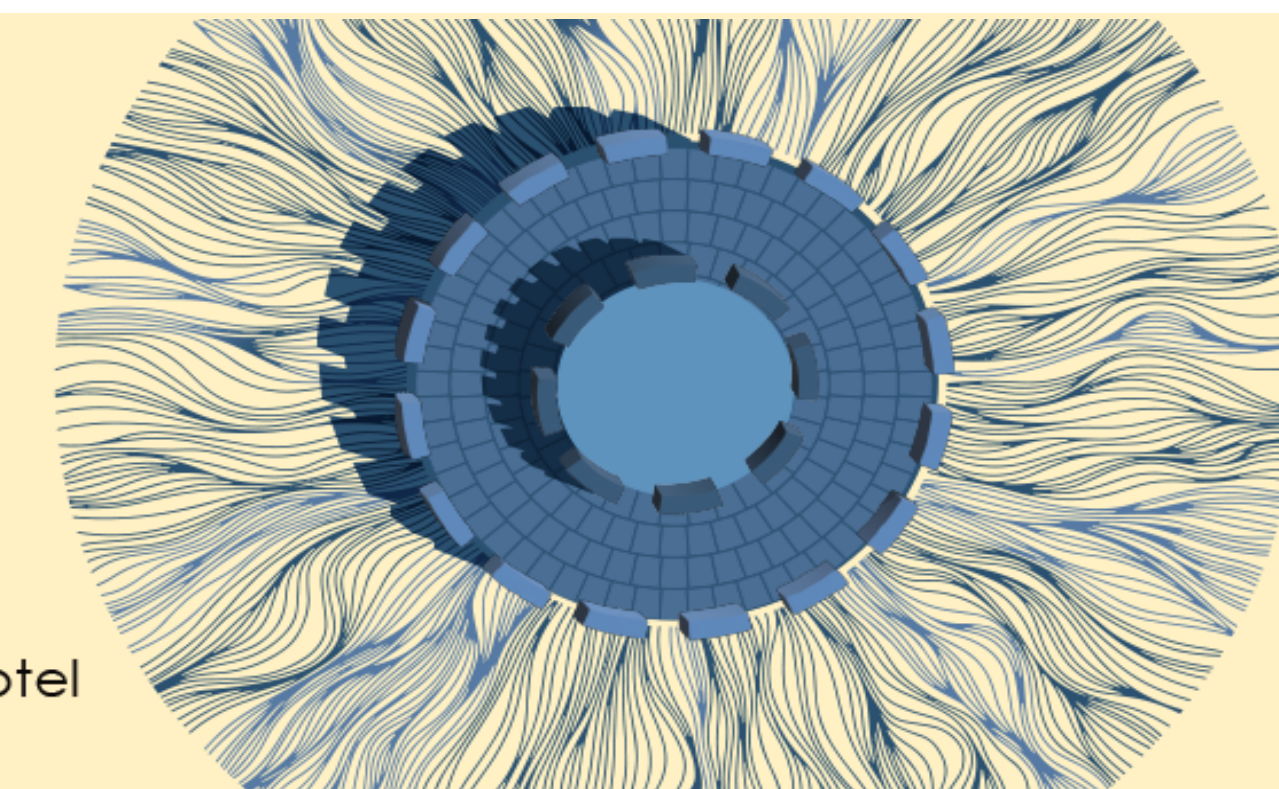


ΡΥΘΜΙΣΗ ΤΗΣ ΕΝΔΟΦΘΑΛΜΙΑΣ ΠΙΕΣΗΣ ΜΕΤΑ ΑΠΟ TRABEX ΓΩΝΙΟΤΟΜΗ

30 Μαΐου έως
1 Ιουνίου 2024

Αποστολίδου Π.Σ., Καπουράνη Β., Αμπερίδης Ε., Μούσιου Φ., Ντίσιου Σ., Ψημενίδου Ε., Σαράφη Α., Χατζηζήσης Ε., Λιούρα-Σωφρονίδου Α., Τσιρώνη Σ.

Οφθαλμολογική Κλινική, ΓΝΘ Γ Παπανικολάου, Εξοχή, Θεσσαλονίκη, Ελλάδα



5%

Πανελλήνιο
Οφθαλμολογικό
Συνέδριο

Θεσσαλονίκη
Macedonia Palace Hotel

ΣΚΟΠΟΣ

Η μελέτη και παρουσίαση της 24ωρης της ρύθμισης της ενδοφθάλμιας πίεσης (ΕΟΠ) σε ασθενείς με χρόνια γλαύκωμα ανοιχτής γωνίας υπό αντιγλαυκωματική αγωγή, μετά από γωνιοτομή με την μικροσυσκευή trabex, ως αυτόνομη επέμβαση ή σε συνδυασμό με χειρουργική επέμβαση καταρράκτη.

ΜΕΘΟΔΟΣ

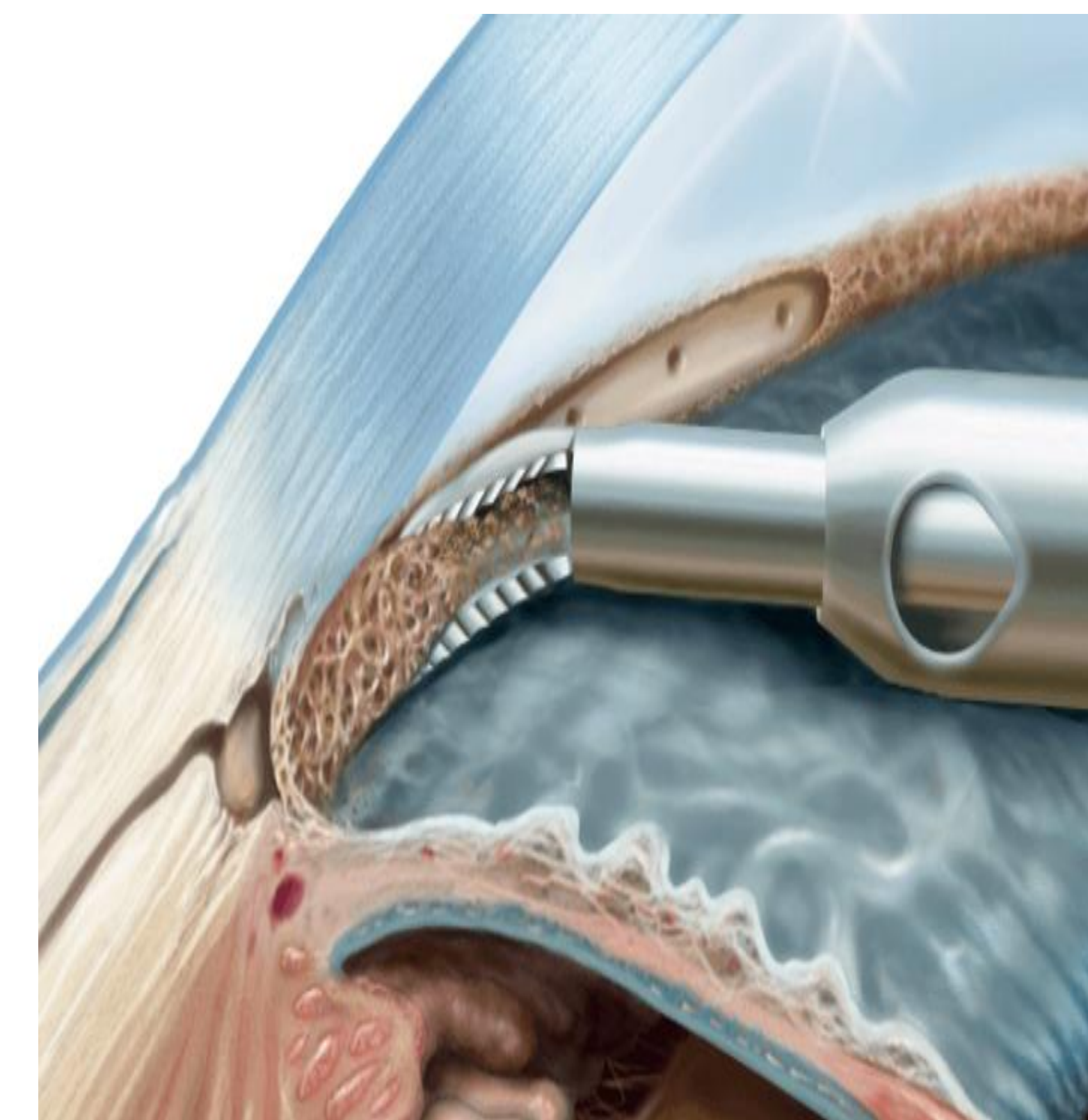
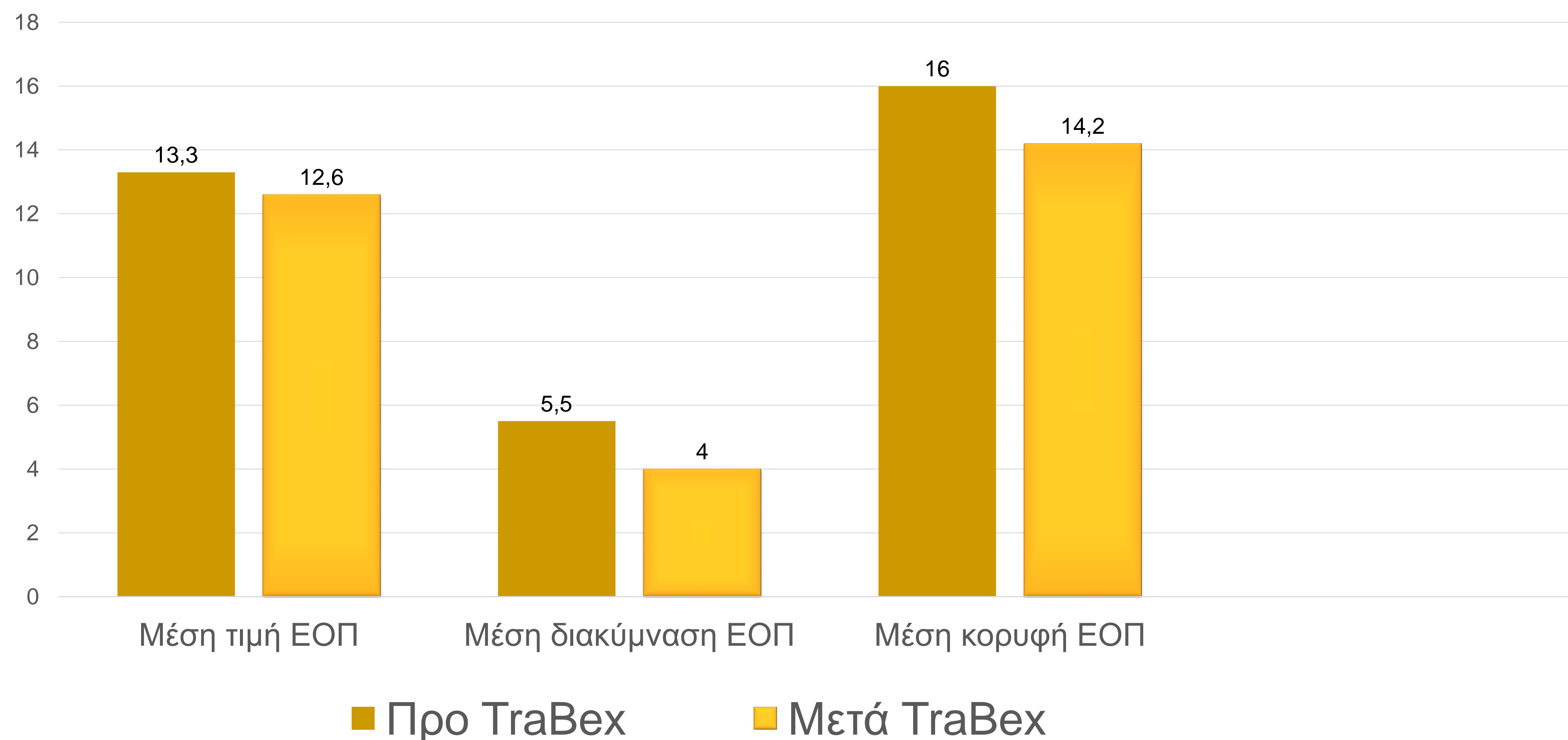
Μελετήθηκε σειρά ασθενών οι οποίοι υποβλήθηκαν σε χειρουργική επέμβαση με trabex είτε ως αυτόνομη επέμβαση είτε σε συνδυασμό με χειρουργική επέμβαση καταρράκτη. Τα αποτελέσματα στην ΕΟΠ συλλέχθηκαν από την με την τονομετρική καμπύλη που διενεργήθηκε μετά το πέρας του 6μήνου από την επέμβαση.

ΑΠΟΤΕΛΕΣΜΑΤΑ

Μετά την γωνιοτομή με trabex παρουσιάστηκε μείωση της ΕΟΠ καθώς και σε κάποιους ασθενείς μείωση και της αντιγλαυκωματικής τους αγωγής μετά την γωνιοτομία με trabex. Η μελέτη με τονομετρική καμπύλη έδειξε στις περισσότερες περιπτώσεις καλύτερη ρύθμιση της ΕΟΠ ως προς το ύψος και τα χαρακτηριστικά της.

ΣΥΜΠΕΡΑΣΜΑΤΑ

Η γωνιοτομία φαίνεται να οδηγεί σε μείωση της ΕΟΠ και βελτίωση των χαρακτηριστικών της. Ωστόσο, η μακροπρόθεσμη ασφάλεια και αποτελεσματικότητα θα γίνουν καλύτερα κατανοητές με μακρύτερη παρακολούθηση σε βάθος χρόνου.



ΓΕΝΙΚΟ ΝΟΣΟΚΟΜΕΙΟ ΘΕΣΣΑΛΟΝΙΚΗΣ
"Γ. ΠΑΠΑΝΙΚΟΛΑΟΥ"